

PROYECTOS DE INVERSIÓN 2017

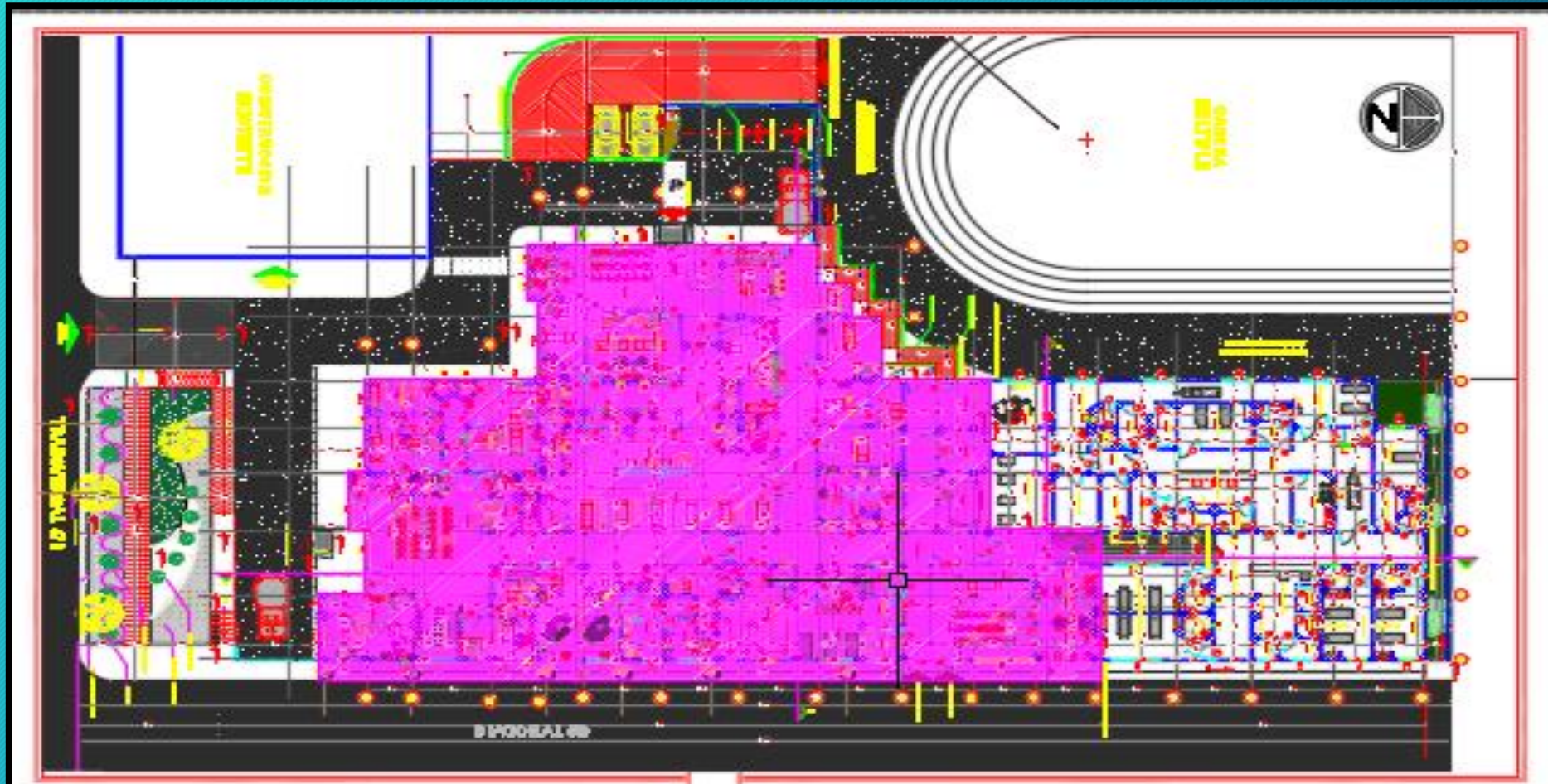
E.S.E. BARRANCABERMEJA

PROYECTOS DE INVERSIÓN AMPLIACIÓN Y
REMDELACIÓN DEL CENTRO DE SALUD EL DANUBIO
DEL MUNICIPIO DE BARRANCABERMEJA,
DEPARTAMENTO DESANTANDER.

PLANTA GENERAL CENTRO DE SALUD



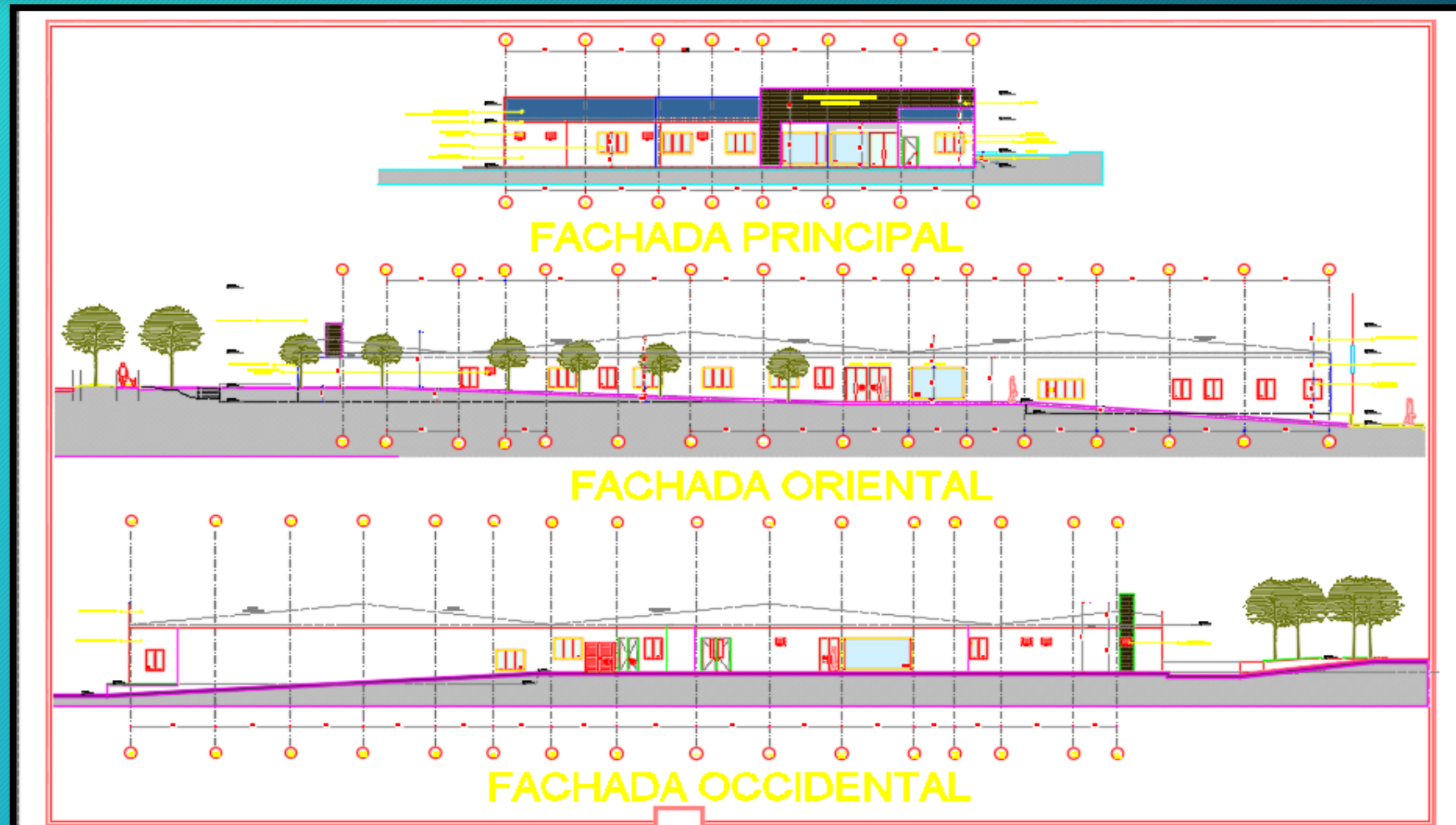
E.S.E BARRANCABERMEJA



FACHADAS CENTRO DE SALUD



E.S.E BARRANCABERMEJA



COSTOS PROYECTO



E.S.E BARRANCABERMEJA

COSTO TOTAL PROYECTO : \$ 5.637.791.602,93

COSTO TOTAL FASE INICIAL : \$ 2.938.481.115,51

PRESUPUESTO FASE 2 : \$ 2.699.310.487,42

AREA INTERVENIDA FASE INICIAL: 1308,38 M2

AREA INTERVENIDA FASE 1: 564,26 M2

AREA TOTAL INTERVENIDA : 1876,64 M2

INICIO DE OBRA SEPTIEMBRE 2016



E.S.E BARRANCABERMEJA



PROCESOS CONSTRUCTIVOS



E.S.E BARRANCABERMEJA



PROCESOS CONSTRUCTIVOS



E.S.E BARRANCABERMEJA



PROCESOS CONSTRUCTIVOS



E.S.E BARRANCABERMEJA



PROCESOS CONSTRUCTIVOS



E.S.E BARRANCABERMEJA



PROCESOS CONSTRUCTIVOS



E.S.E BARRANCABERMEJA



PROCESOS CONSTRUCTIVOS



E.S.E BARRANCABERMEJA



CUMPLIENDO CON NSR-10



E.S.E BARRANCABERMEJA



MURO PANTALLA



E.S.E BARRANCABERMEJA



PROCESOS CONSTRUCTIVOS



E.S.E BARRANCABERMEJA



SOCIALIZACION PROYECTO - COMUNIDAD



E.S.E BARRANCABERMEJA



VISITA DEL ALCALDE



E.S.E BARRANCABERMEJA



PROCESOS CONSTRUCTIVOS



E.S.E BARRANCABERMEJA



PROCESOS CONSTRUCTIVOS



E.S.E BARRANCABERMEJA



COMPROMISO DEL CONTRATISTA Y E.S.E.B CON LA COMUNIDAD



E.S.E BARRANCABERMEJA

