



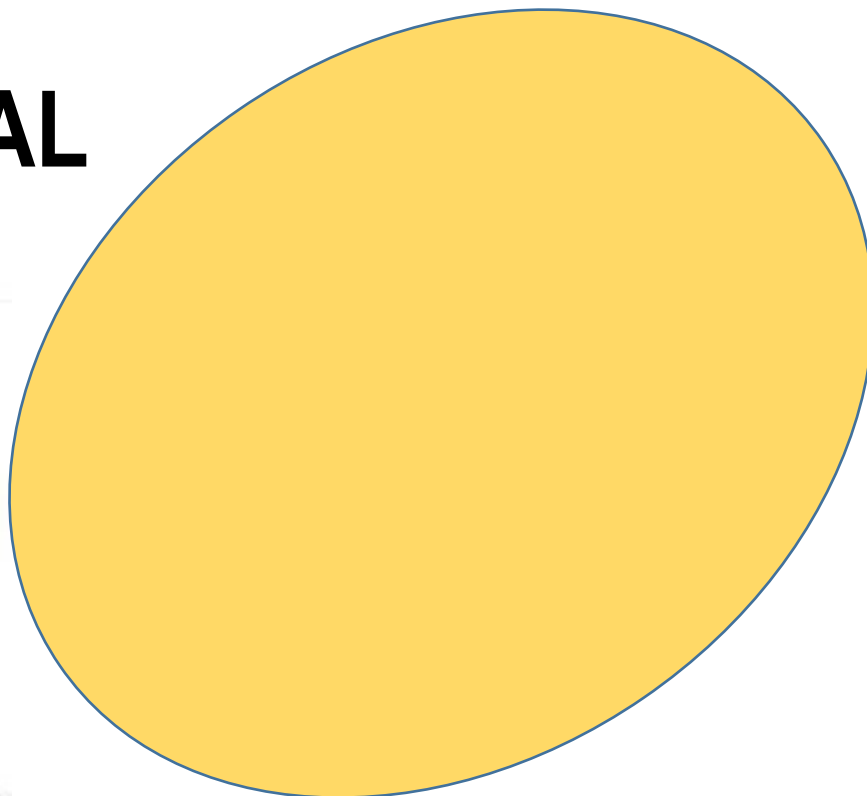
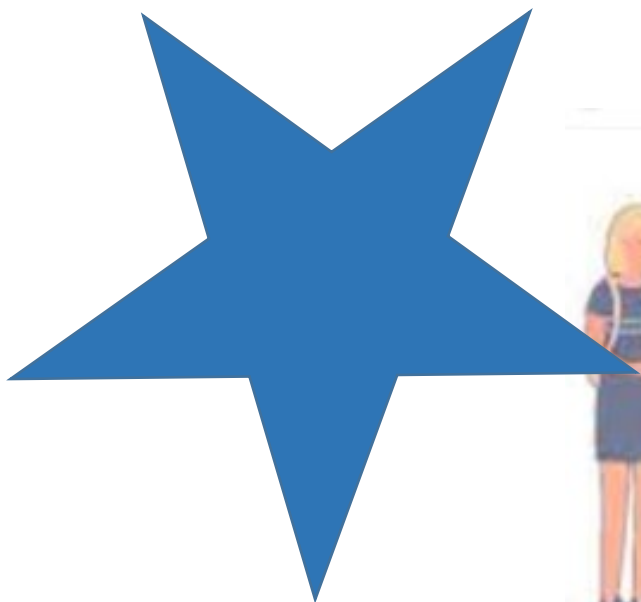
**Empresa Social del Estado  
Barrancabermeja**

**SERVICIOS DE SALUD DE BAJA  
COMPLEJIDAD**

NIT. 829.001.846-6

Código prestador 6808100707

# ENFOQUE DIFERENCIAL



*"Si hay Salud lo Tenemos Todo"*



## QUE ES EL ENFOQUE DIFERENCIAL?

El principio de enfoque diferencial reconoce que hay poblaciones con características particulares en razón de su edad, género, orientación sexual y situación de discapacidad.



*"Si hay Salud lo Tenemos Todo"*



POBLACION CON  
ENFOQUE DIFERENCIAL



- DISCAPACIDAD
- VICTIMA
- HABITANTE DE CALLE
- INDIGENAS
- LGBTIQ+ y/ OSIGEG
- PERSONAS MAYORES
- POBLACION PRIVADA DE LA LIBERTAD
- COMUNIDAD NARP
- COMUNIDAD MIGRANTE
- TRABAJADORAS SEXUALES
- NIÑOS Y NIÑAS



## ENFOQUE DIFERENCIAL

- Se establece de forma general que el enfoque diferencial es un método de análisis, actuación y evaluación que reconoce y valora diversidades, capacidades, riesgo y vulnerabilidades que caracterizan el ciclo vital e histórico, individual y colectivo de diferentes grupos sociales.
- El enfoque diferencial es una perspectiva de análisis que permite obtener y difundir información sobre grupos poblacionales con características particulares en razón de su edad o etapa del ciclo vital, género, orientación sexual, identidad de género, pertenencia étnica, y discapacidad, entre otras características



¿Qué es el enfoque diferencial ONU?

El enfoque diferencial, como mecanismo para prevenir la discriminación, exige que se disponga de información desagregada que permita identificar las características de las personas y los grupos y el impacto diferenciado de las intervenciones.



Cuales son los principios del enfoque diferencial?

“El principio de enfoque diferencial reconoce que hay poblaciones con características particulares en razón de su edad, género, orientación sexual y situación de discapacidad



Enfoque diferencial  
para las víctimas

En sus principios generales la Ley 1448 de 2011, en el artículo 13 incorpora el principio de Enfoque Diferencial que orienta todos los procesos, medidas y acciones que se desarrollen para asistir, atender, proteger y reparar integralmente a las víctimas. La ley establece que:

“El principio de enfoque diferencial reconoce que hay poblaciones con características particulares en razón de su edad, género, orientación sexual y situación de discapacidad. Por tal razón, las medidas de ayuda humanitaria, atención asistencia y reparación integral que se establecen en la presente ley, contarán con dicho enfoque”.



¿Cuáles son los principios que fundamentan el enfoque diferencial en Colombia?



El enfoque diferencial étnico se sustenta en la Constitución Política de 1991 que reconoce al país como pluriétnico y multicultural, y consagra derechos fundamentales relacionados con la diversidad cultural y lingüística, la identidad, la participación y la autonomía de los grupos étnicos.

*"Si hay Salud lo Tenemos Todo"*



¿Cómo se manifiesta el enfoque diferencial étnico?

"El enfoque diferencial étnico busca reconocer los procesos interculturales que ya quedaron definidos en la Ley Estatutaria de Salud. Reconoce que hay unas prácticas, unos saberes y unas acciones culturales diferentes, que se desarrollan en unas comunidades que habitan el territorio nacional.





## Empresa Social del Estado Barrancabermeja

**SERVICIOS DE SALUD DE BAJA  
COMPLEJIDAD**

NIT. 829.001.846-6

Código prestador 6808100707

¿Cómo se aplica el enfoque  
diferencial?

Se entiende como el “método de análisis, actuación y evaluación, que toma en cuenta las diversidades e inequidades de la población, para brindar una atención integral, protección y garantía de derechos, que cualifique la respuesta institucional y comunitaria”.



*“Si hay Salud lo Tenemos Todo”*



¿Qué es el enfoque diferencial de personas con discapacidad?



El enfoque diferencial propone un marco metodológico que orienta las políticas, planes, proyectos y acciones a desarrollar desde todo sector para la protección de los derechos de la población con discapacidad.



## Empresa Social del Estado Barrancabermeja

**SERVICIOS DE SALUD DE BAJA  
COMPLEJIDAD**

NIT. 829.001.846-6

Código prestador 6808100707

¿Qué ventajas  
presenta para los  
beneficiarios el  
enfoque  
diferencial?

El enfoque diferencial permite comprender y visibilizar las dinámicas de discriminación y exclusión social en la ciudad, de tal forma que desde ahí se establezcan acciones para la transformación desde la equidad y el desarrollo humano.



*"Si hay Salud lo Tenemos Todo"*



## Empresa Social del Estado Barrancabermeja

### SERVICIOS DE SALUD DE BAJA COMPLEJIDAD

NIT. 829.001.846-6

Código prestador 6808100707

¿Cómo se aplica el enfoque diferencial en la atención en salud?

Las acciones con enfoque diferencial aportan al cuidado de la salud, a partir del nivel y el tipo de vulnerabilidad ( nivel socioeconómico, género, religión y cultura de cada persona a través del : - De la modalidad intramural y extramural - A nivel familiar y comunitario.



*"Si hay Salud lo Tenemos Todo"*



**Empresa Social del Estado  
Barrancabermeja**

**SERVICIOS DE SALUD DE BAJA  
COMPLEJIDAD**

NIT. 829.001.846-6

Código prestador 6808100707

**GRACIAS!**

*"Si hay Salud lo Tenemos Todo"*